



HANNO BISOGNO DI MANTENERE LA LORO **TEMPERATURA CORPOREA** NONOSTANTE FREDDO, VENTO E NEVE

IL CIBO E' **SCARSO** E GARANTISCE SOLTANTO UN BASSO APPORTO CALORICO. GLI ANIMALI CERCANO DI RISPARMIARE ENERGIA PREZIOSA

TENDONO A STARE NELLE LORO **ZONE DI COMFORT** DOVE LA VITA E' UN PO' PIU' SEMPLICE

RALLENTANO LE LORO **FUNZIONI VITALI** E SI MUOVONO SOLO QUANDO E' NECESSARIO

L'inverno in montagna,
una vita fragile



www.montavic.it

www.bepartofthemountain.org

Crediti fotografici: B. Muffat-Joly,
R. Andrichetto-M. Borbey-R. Artaz,
M. Broglio, R. Facchini, F. Moglia



Diventa parte della
montagna

**Il nostro spazio
di libertà è il loro
spazio vitale**

Aiuta gli animali selvatici a sopravvivere Non li vedi ma ci sono!

Rimani sui sentieri
segnalati (fasce di
tolleranza di 20m)

Divertiti nelle 4 aree di
libero accesso in caso
terreno innevato

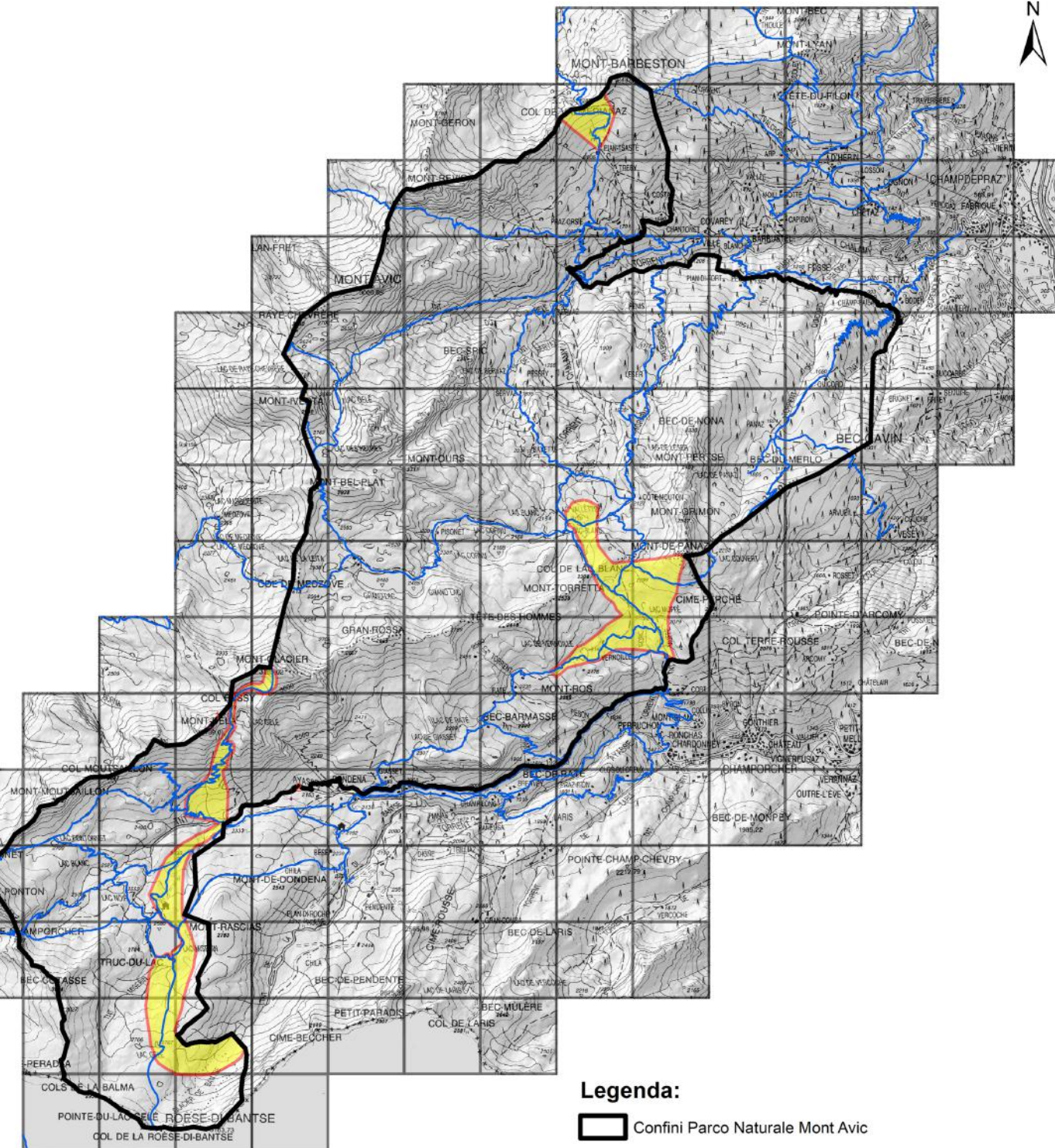
Riduci il disturbo
evitando rumori
molesti

Osserva gli animali a
distanza



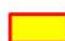
Se hai un cane, tienilo
al guinzaglio

**Piano di Gestione Territoriale
L. R. 10/08/2004 N. 16
D.G.R. 794/2018**

**I trasgressori saranno puniti a
norma di legge**



Legenda:

-  Confini Parco Naturale Mont Avic
-  Sentieri segnalati (tolleranza pari a 20m per lato, fuori bosco)
-  Corridoi di libero accesso

0 500 1.000 2.000 3.000 4.000
Metri