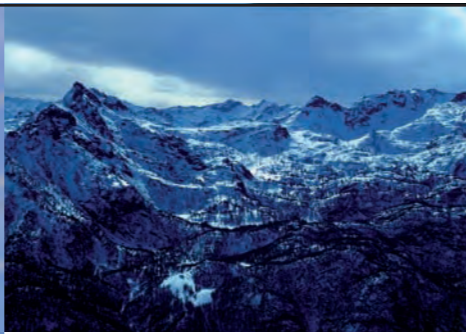


Le tétras-lyre, ou petit coq de bruyère, est l'un des animaux les plus emblématiques du Parc. Les forêts du Mont Avic constituent effectivement un habitat idéal pour cette espèce d'origine nordique qui, en Italie, n'est présente que dans les Alpes; dans l'espace protégé, l'ample diffusion du pin à crochets et des landes subalpines assurent des ressources alimentaires suffisantes et une protection efficace contre les prédateurs. Cet oiseau, très discret, passe en général inaperçu, malgré la livrée très voyante du mâle et la taille considérable (il peut atteindre 1 400 g de poids et 90 cm d'envergure). Tout en ayant une endurance au vol très importante, il passe la plupart du temps caché dans les arbustes ou les chevelures des conifères; ce n'est qu'au printemps, et moins souvent en automne, que le chant, audible de très loin, favorise le repérage des tétras-lyres. Les femelles sont toujours très discrètes; dans toutes les saisons, la façon la plus efficace pour en vérifier la présence est la recherche de traces dans le sous-bois (crottes, plumes et traces).



Textes : M. Bocca

Photos :
M. Bocca, M. Borbey,
R. Facchini, L. Ramires

Cartographies :
E. Cremonese,
L. Ganis e U.
Morra di Cella.

Version française :
P. Sioli - Intralp

Conception graphique :
SeghesioGrivon

© Parc Naturel du Mont Avic - Champdepraz 2007

Projet COGEVA VAHSA "Coopération, gestion, valorisation des espaces protégés Vallée d'Aoste - Haute Savoie" cofinancé par le PIC Interreg IIIA Alcotra

Projet réalisé avec le soutien de :



Interreg IIIA 2000-2006

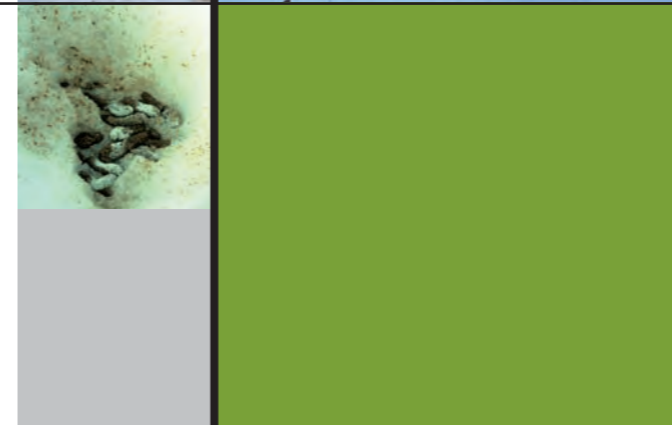


En savoir plus:

Parc Naturel du Mont Avic
località Fabbrica, Champdepraz - tel 0125 960643
www.montavic.it - info@montavic.it

Région Autonome Vallée d'Aoste
Service des Espaces Protégés
tel 0165 527326

ASTERS
84, Route du Viéran P.A.E. de Pré-Mairy
74370 PRINGY (France) - Tél. 00 33 04 50 66 47 51
www.asters.asso.fr - asters@asters.asso.fr



Le tétras-lyre dans le Parc naturel du Mont Avic



L'étude

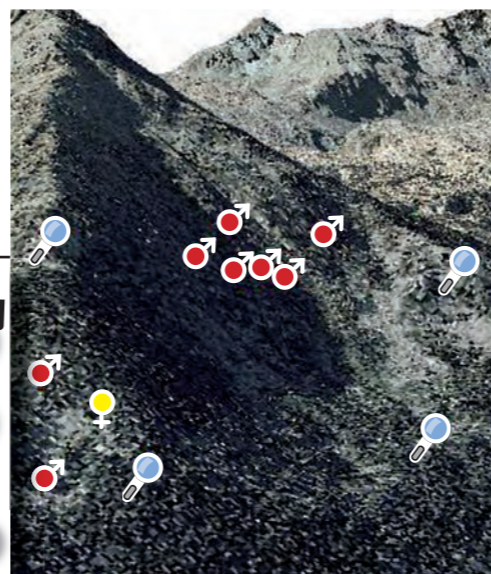
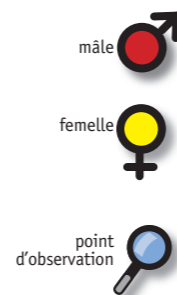
Depuis plus de 20 ans, le tétras-lyre fait l'objet d'études dans la vallée du Mont Avic et la banque de données du Parc contient plus de 1 500 observations avec des détails écologiques et topographiques.

Tous les printemps, depuis 1986, des comptages des mâles chanteurs ont été effectués à partir de postes fixes qui garantissent un contrôle visuel et acoustique de la surface occupée par l'espèce tout au long de l'année; les observateurs doivent enregistrer tous les contacts acoustiques et visuels pendant les premières heures de lumière, en cartographiant la position de chaque tétras-lyre: la comparaison de toutes les fiches remplies permet de déterminer assez précisément le nombre minimum de mâles reproducteurs présents en un an donné.

En été, des recherches sont effectuées en ayant recours à un chien d'arrêt tout au long d'itinéraires échantillons dans tous les types de milieux adaptés à la recherche des femelles et des jeunes: le pourcentage de poules accompagnées de petits sur le total delle femelles repérées, le nombre moyen de poussins par couvée et surtout le rapport entre le total des jeunes et le total des poules fournissent un index efficace du succès de la reproduction, très variable d'une année à l'autre.

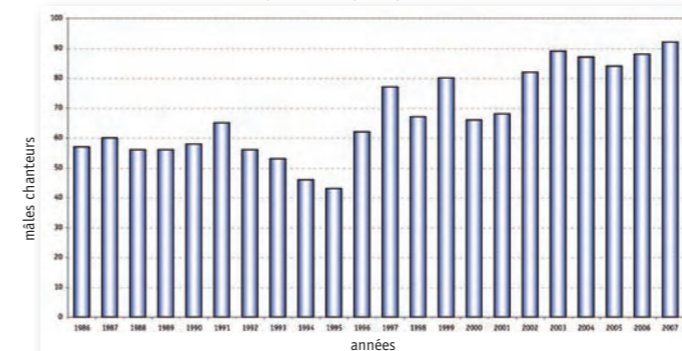


En hiver, des recherches ont été menées pour identifier les caractéristiques environnementales idéales pour cette espèce. En présence d'une couche de neige poudreuse, ayant une profondeur d'au moins 35 à 40 cm, le tétras-lyre creuse des igloos dans lesquels il passe toute la nuit et les heures centrales de la journée: il se met ainsi à l'abri des prédateurs et, en cas de froid intense, limite sa dispersion de chaleur; en cas de neige croûteuse ou moins épaisse, il cherche un abri parmi des arbustes compacts ou des conifères sempervirens dont la frondaison touche le sol: les abris doivent de toute façon assurer une issue de secours facile vers la vallée, pour permettre un envol rapide en cas de danger.



Représentation tridimensionnelle des observations d'un comptage printanier

total des mâles au printemps, période 1986/2007



Dans le Parc naturel du Mont Avic, l'espèce est présente avec des densités variables suivant les années, de 2 à plus de 4 coqs par kilomètre carré; cette dernière valeur est assez élevée au niveau alpin, ce qui témoigne de la vitalité de la population locale qui, dans la période 1986-2007, a affiché une tendance nette à l'augmentation. Le record de mâles repérés a été enregistré en 2007, lorsque au moins 92 oiseaux ont été observés dans toute la vallée de Champdepraz.

La dispersion de mâles chanteurs sur le territoire est difficile à interpréter. Les tétras-lyres forment notamment des groupes de reproducteurs pendant la période des parades nuptiales (avril à juin) dans des sites particulièrement favorables, appelés les arènes; dans le Parc, même si la densité est moyenne à haute, beaucoup de mâles chantent, solitaires, en se dispersant sur de grandes surfaces. Le groupe de parade le plus nombreux observé dans la zone faisant l'objet de l'étude au cours de ces dernières années comportait 11 tétras-lyres.

La protection

Le tétras-lyre est une espèce assez exigeante du point de vue écologique et ne tolère pas de graves violations environnementales ou de perturbations de la part de l'homme; il est caractérisé par un taux de mortalité très élevé dû à des conditions climatiques défavorables pendant la saison de la reproduction ou à la prédation, et doit par conséquent être protégé avec beaucoup de soins. L'élevage contribue à faire en sorte que quelques milieux restent particulièrement adaptés à la vie de cette espèce, en évitant une fermeture excessive de la couche arbustive; le pâturage précoce sur les sites de nidification, les fortes charges en bétail et la présence de chiens non surveillés sont pourtant préjudiciables. La présence d'excursionnistes, si elle est capillaire ou trop envahissante, peut être négative: les phases les plus délicates du cycle biologique sont sans aucun doute l'hivernage et la première partie du cycle de la reproduction (décembre à juillet); il est de néanmoins recommandé de ne jamais sortir des chemins balisés et de tenir les chiens toujours en laisse.



Le tétras lyre est présent sur six **réserves naturelles de la Haute-Savoie**. La conservation de cette espèce est menacée par plusieurs facteurs : la chasse, la fermeture de milieux ouverts liée à une diminution de la pression de pâturage mais aussi la forte fréquentation hivernale qui sillonne leurs zones d'hivernage. Sur la réserve naturelle de Sixt, le suivi de la reproduction est réalisé sur la montagne de Commune par le comptage des mâles chanteurs en mai et par le dénombrement au chien des jeunes en août. Actuellement, la densité de cette population, comme celle des Alpes du Nord, se stabilise. Des opérations de débroussaillage dans l'aulnaie ont été opérées par la fédération de chasse sur les réserves de Passy et de Carlaveyron. L'idéal serait que cette aulnaie puisse être maintenue ouverte par le pâturage d'un troupeau.